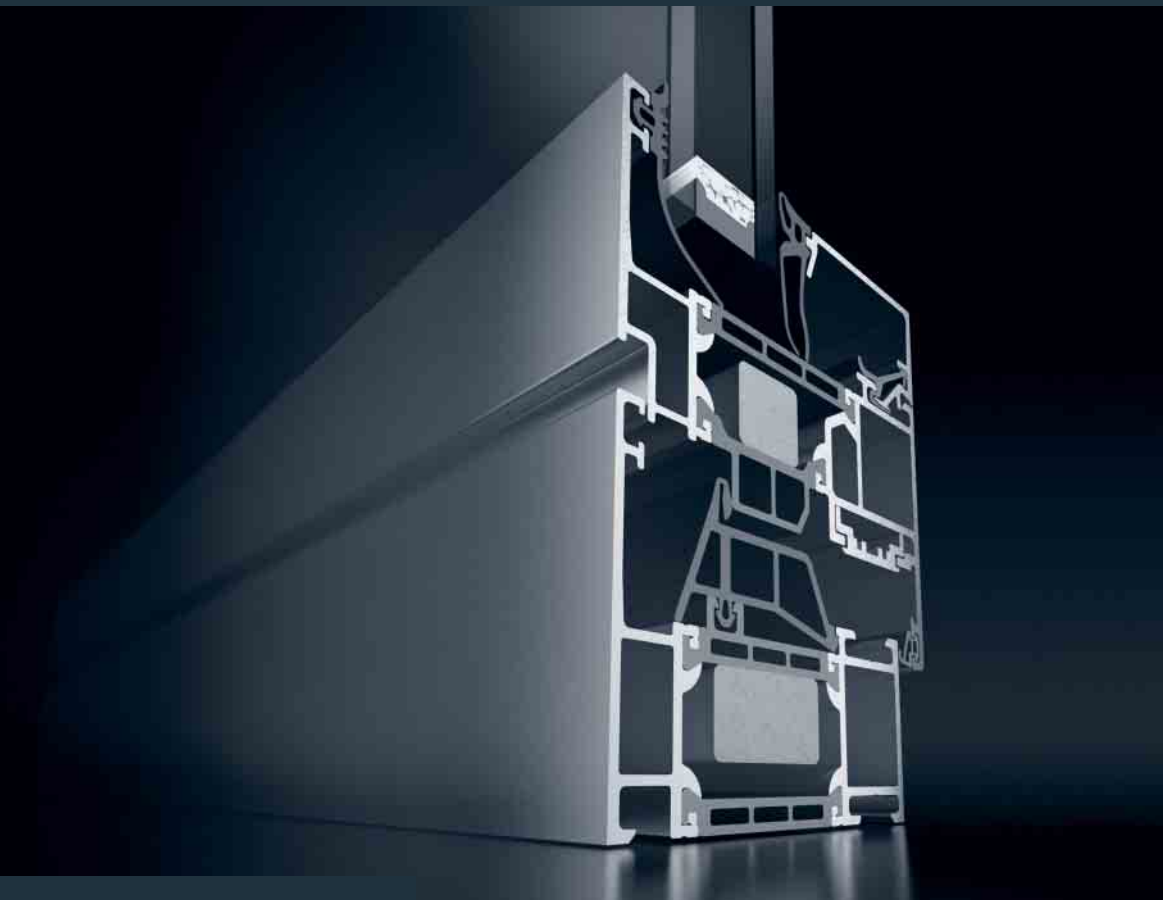


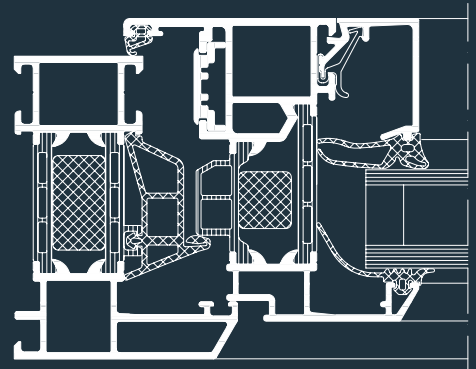
Schüco Fenster AWS 70

Schüco Window AWS 70

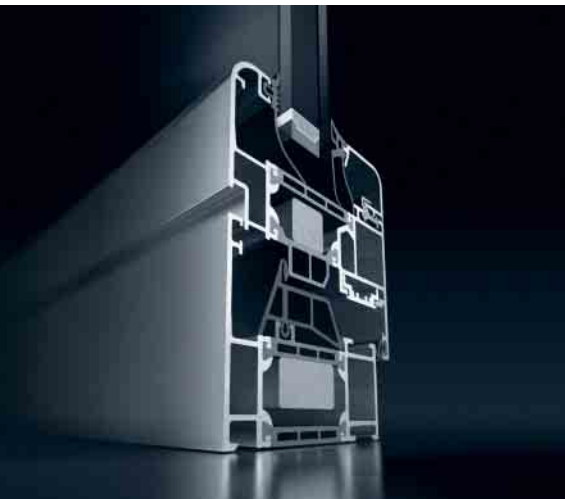


Schüco Fenster AWS 70.HI bietet für besondere Designansprüche eine umfangreiche Lösungsbreite. Die Design-Kontur RL (Residential Line) mit den abgeschrägten Außenkonturen ist bestens für die Renovierung oder die optische Akzentuierung geeignet. Bei der Rekonstruktion alter Stahlfenster oder der Ausstattung von Neubauten mit attraktiver Stahloptik eignet sich das System Schüco Fenster AWS 70 ST.HI mit seiner schmalen Kontur.

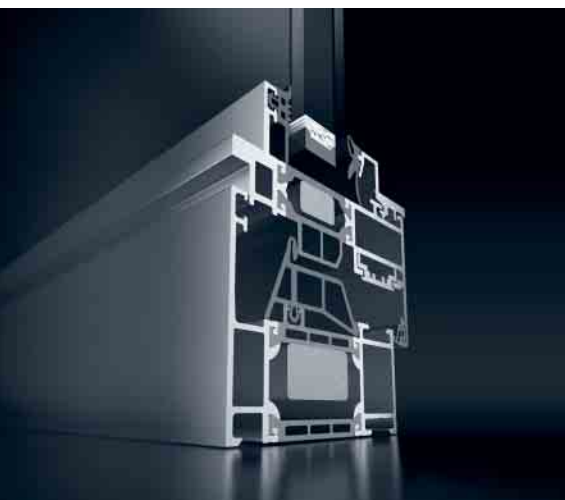
Schüco AWS 70.HI windows offer a comprehensive range of solutions for special design requirements. With its bevelled outer corners, the Design Contour RL (Residential Line) is ideally suited to refurbishment projects or for added visual emphasis. The Schüco Window AWS 70 ST.HI system, with its very narrow steel contour, is ideal both for refurbishing old steel windows or fitting new homes with attractive steel-look windows.



Schüco Fenster AWS 70 RL.HI
Maßstab 1:2
Schüco Window AWS 70 RL.HI
Scale 1:2



Schüco Fenster AWS 70 SL.HI
 Abgerundete Soft Line-Flügelkontur für eine weiche Linienführung
Schüco window AWS 70 SL.HI
 Rounded Soft Line vent contour for soft lines



Schüco Fenster AWS 70 ST.HI
 System mit klassischer schmaler Stahloptik
Schüco window AWS 70 ST.HI
 System with classic, narrow steel appearance

Schüco Fenster AWS 70.HI Schüco Window AWS 70.HI

- Verbesserte Wärmedämmung bei 70 mm Bautiefe: U_f -Werte von 1,6 W/m²K (Ansichtsbreite 117 mm)
- Optional als flächenbündiger Flügel oder als Kurbel-Dreh-Kipplösung für schwere, große Elemente
- Breites Profilsortiment inklusive der Designsysteme Schüco AWS 70 RL.HI (Residential Line), Schüco AWS 70 SL.HI (Soft Line) und Schüco AWS 70 ST.HI (Steel Contour)
- Kompatibel zum Türenprogramm Schüco ADS
- Improved thermal insulation for basic depths of 70 mm: U_f values of 1.6 W/m²K (face width 117 mm)
- Also available as flush-fitted vent or as crank-operated turn/tilt solution for large, heavy units
- Wide range of profiles including the design systems Schüco AWS 70 RL.HI (Residential Line), Schüco AWS 70 SL.HI (Soft Line) and Schüco AWS 70 ST.HI (Steel Contour)
- Compatible with the Schüco ADS door range

Technische Daten Technical data

Prüfung	Norm Standard	Wert Value	Test
Wärmedämmung	DIN EN ISO 10077-2	$U_f = 1,6 \text{ W/m}^2\text{K}^1$	Thermal insulation
Schalldämmung	DIN EN 20140	bis up to SSK 5	Noise reduction
Einbruchhemmung	DIN V ENV 1627	WK3	Burglar resistance
Schlagregendichtheit	DIN EN 12208	Klasse Class 9a	Watertightness
Luftdurchlässigkeit	DIN EN 12207	Klasse Class 4	Air permeability
Windlastwiderstand	DIN EN 12210	Klasse Class C5/B5	Wind resistance

¹Ansichtsbreite 117 mm ¹117 mm face width

Schüco International KG
 www.schueco.com



Schüco ist der Gebäudehüllenspezialist und Innovationsführer für systemgestütztes Bauen mit Aluminium, Stahl, Kunststoff und Solar-Systemen. Die Corporate Partnership mit Team McLaren Mercedes ist Symbol und Verpflichtung für die führende Position von Schüco International.

Schüco is the building envelope specialist and leading innovator in the field of system-based aluminium, steel and PVC-U constructions and solar products. The corporate partnership with Team McLaren Mercedes is a commitment that symbolises the leading position of Schüco International.